



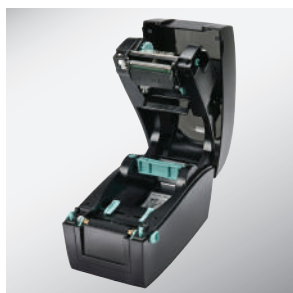
Термотрансферные принтеры

# RT200/RT230

# RT200i/RT230i

Идеальное решение  
для экономии пространства

Небольшой размер принтера позволяет экономить место на вашем рабочем столе.



Улучшенный механизм "ракушка" для удобной замены расходных материалов



USB2.0, RS-232 и Ethernet в стандартной комплектации



Полный спектр регулировок датчика обеспечивают печать на мелких и "трудных" этикетках



Кнопка "С" делает калибровку принтера удобной и быстрой

Печатать штрих-код? Легко!

## Технические характеристики RT200 / RT230, RT200i / RT230i

Модель	RT200i/RT230i, RT200/RT230	
Способ печати	Прямая термопечать или термоперенос (термотрансферный режим)	
Разрешение	203 dpi (8 точек/мм) - <b>RT200i, RT200</b>	300 dpi (12 точек/мм) - <b>RT230i, RT230</b>
Скорость печати	7 IPS (177 мм/сек) - <b>RT200i, RT200</b>	5 IPS (127 мм/сек) - <b>RT230i, RT230</b>
Ширина печати	2.12" (54 мм) - <b>RT200i, RT200</b>	2.24" (56.9 мм) - <b>RT230i, RT230</b>
Длина печати	Мин 0.16" (4 мм) ~ Макс. 68" (1727 мм) – <b>RT200i, RT200</b>	Мин 0.16" (4 мм) ~ Макс. 30" (762 мм) – <b>RT230i, RT230</b>
Память	8Мб Flash (4Мб доступно пользователю), 16Мб SDRAM	
Тип сенсора датчика края этикетки	Перемещаемый сенсор на отражение, зафиксированный по центру (неперемещаемый) сенсор на просвет между этикетками	
Материал для печати	Непрерывные носители для печати всех типов, этикет лента с разрывом, этикет лента с чёрной меткой, этикет лента с отверстием. Ширина: 15мм (0.6") ~ 60 мм (2.36") Толщина: Мин.0.06 мм (0.003") ~ Макс.0.20 мм (0.008") Макс. диаметр рулона: 127 мм (5") Диаметр внутренней втулки: 25.4 мм, 38.1 мм, (1", 1.5")	
Термотрансферная, красящая лента (риббон)	Типы: Wax, Wax/Resin, Resin Макс.длина рулона: 110 метров (360') Ширина: Мин.30 мм (1.18") ~ Макс.110 мм (4.33") Диаметр втулки: 0.5" (12.7мм) Диаметр рулона: 40 мм (1.57")	
Языки принтера	EZPL, GEPL, GZPL автоматическое переключение	
Программное обеспечение	Мощный бесплатный редактор GoLabel (рус) для создания и печати этикеток под Windows (только для EZPL), DLL и драйверы для различных версий Windows (NT 4.0, 2000, XP, Vista, Win7), Компонента и DLL для 1С 7.7/8.0/8.1/8.2 для печати этикеток на принтерах EZPL. Все ПО - входит в комплект поставки.	
Встроенные шрифты	Растровые шрифты размеров 6, 8, 10, 12, 14, 18, 24, 30, 16X26 и OCRA&B. Растровые поворачиваемые шрифты на 90°, 180°, 270°, Одиночные символы, поворачиваемые на 90°, 180°, 270°. Растровые шрифты, с 8-ми кратно изменяемыми по горизонтали и вертикали размерами. Масштабируемый шрифт поворачиваемый на 90°, 180°, 270°	
Загружаемые шрифты	Растровые поворачиваемые шрифты на 90°, 180°, 270°. Одиночные символы, поворачиваемые на 90°, 180°, 270°. Растровые шрифты, с 8-ми кратно изменяемыми по горизонтали и вертикали размерами. Масштабируемый шрифт, поворачиваемый на 90°, 180°, 270°	
Типы штрих кодов	1D Bar codes: Code39, Code93, Code128 (группы A,B,C), UCC/EAN128, K-Mart, UCC/EAN128, UPC A/E (с дополнениями 2 из 5), I 2 из 5, I 2 из 5 с Shipping Bearer Bars, EAN 8/13 (с дополн. 2 из 5), Codabar, PostNET, EAN128, DUN14, HIBC, MSI (1 Mod 10), Произвольный вес, Telepen, FIM, China Postal Code, RPS128,GS1 DataBar. 2D Bar codes: PDF417, Datamatrix code, MaxiCode, QR code, MicroQR code, Micro PDF417, Aztec	
Кодовые страницы	CODEPAGE 437,850,851,852,855,857,860,861,862,863,865,866,869,737 WINDOWS 1250,1251,1252,1253,1254,1255,1257. Unicode (UTF8,UTF16)	
Обработка изображений	Загрузка в принтер: BMP, PCX. Поддерживается программно: ICO, WMF, JPG, EMF	
Интерфейсы	RS-232 (DB9), USB2.0 (High Speed), Ethernet 10/100 Mbps - во всех моделях USB Host - в моделях <b>RT200i/RT230i</b>	
Индикация, управление	Два контрольных двухцветный светодиода, 1 функциональная клавиша (FEED) – <b>RT200/ RT230</b> Цветной дисплей с кнопками навигации – <b>RT200i/RT230i</b> кнопка "С" калибровка принтера - во всех моделях	
RTC (встроенные часы реального времени)	Стандартные	
Питание	100/240VAC, 50/60Hz, 24V/2.5A, импульсный внешний сетевой адаптер	
Температура	Эксплуатация: +5°C ~ +40°C Хранение: -20°C до +50°C	
Влажность	Эксплуатация: 30-85%, без конденсата (проветриваемое помещение) Хранение: 10-90%, без конденсата (проветриваемое помещение)	
Стандарты качеств	CE (EMC), FCC Class A, CB, CCC, ГОСТ-P	
Размеры	Длина: 280 мм (11.0"); Высота: 186 мм (7.3"); Ширина: 210 мм (8.3")	
Вес	3 Кг. (без расходных материалов)	
Возможные опции (поставляются отдельно)	Резак, отделитель этикеток, Bluetooth модуль Внешний держатель больших рулонов до 250мм (10"), внешний смотчик рулонов	

Координаты поставщика